

Influenza A

H1N1

MINISTRA DE EDUCACIÓN
Sra. Haydeé Mirtha Romero

SUBSECRETARÍA DE POLÍTICA,
GESTIÓN Y EVALUACIÓN EDUCATIVA
Lic. Cristian Fernando Menchi

Dirección General
de Promoción Científica y Técnica

Dirección de Evaluación,
Gestión de la Información e Investigación Educativa

Centro Provincial de Información Educativa



Integrante del
Sistema Nacional
de Información Educativa



Moreno N° 323 - CP 9103 - Rawson - Chubut
Tel: 02965 484042 RFG: 3045
Tel/Fax: 02965 481816 RFG: 3816
www.chubut.edu.ar/cpie
cpie@chubut.edu.ar

■ ¿QUÉ ES UNA PANDEMIA?

■ ¿QUÉ ES LA INFLUENZA A H1 N1?

■ ¿CUÁLES SON LOS SÍNTOMAS
DE LA ENFERMEDAD?

■ ¿CUÁLES SON LAS FORMAS DE PREVENCIÓN?

■ ¿CUÁLES SON LAS MEDIDAS DE PREVENCIÓN
CON RESPECTO A LOS AMBIENTES ESCOLARES?

■ FUENTES DE INFORMACIÓN



■ Estimada comunidad educativa

El Ministerio de Educación de la provincia del Chubut a través del aporte de sus equipos técnicos, ha elaborado el presente número de la Serie Recursos para el Aula, conciente de la necesidad de tomar medidas preventivas para afrontar la aparición del virus Influenza.

El ejemplar contiene la información mínima que deben conocer los docentes para trabajar con los alumnos y algunas sugerencias para abordar desde todas las áreas curriculares el tema.

Es muy importante tomar conciencia del valor que tiene la información en estos casos. Si se generan espacios de intercambio y se brinda información confiable, científica y se evacuan las dudas, seguramente se bajarán los niveles de angustia, ansiedad y preocupación, tanto en los alumnos como en sus familias.

Esta publicación pretende ser un aporte más a la tarea pedagógica que sin duda ya se habrá iniciado en las escuelas de nuestra provincia.

SUBSECRETARÍA DE POLÍTICA, GESTIÓN Y
EVALUACIÓN EDUCATIVA



Contactos

Vía electrónica: cpie@chubut.edu.ar

cpiechubut@gmail.com

Telefónicamente 02965-481816/484042

Vía postal: Moreno 323 Rawson. (9103)

Visite nuestros catálogos:

www.chubut.edu.ar/cpie/catalogos.html



■ Índice

	Pag.
1. ¿Qué es una pandemia?	1
2. ¿Qué es la Influenza A H1 N1?	1
3. ¿Cuál es el agente que la provoca?	1
4. ¿Cuáles son los síntomas de la enfermedad?	2
5. ¿Cuáles son las formas de prevención?	2
6. ¿Cuáles son las medidas de prevención con respecto a los ambientes escolares?	3
7. Fuentes de información	4
8. Recursos multimedia a disposición de las escuelas en el CPIE	5
9. Actividades sugeridas	6
10. Recursos bibliográficos	9

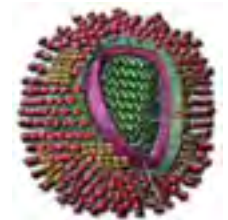
¿QUÉ ES UNA PANDEMIA?

■ Según el diccionario de la Real Academia Española.

■ Enfermedad epidémica que se extiende a muchos países o que ataca a casi todos los individuos de una localidad o región.

¿QUÉ es la Influenza A H1N1?

■ Es una enfermedad conocida desde hace muchos años que apareció en el ganado porcino y que después, por cambios en el agente que la produce, pasó a los seres humanos. Hoy se sabe que se transmite solo a través de las personas.



¿Cuál es el Agente que la Provoca?

■ El agente que provoca este tipo de influenza es un Virus que la OMS (Organización Mundial de la Salud) ha denominado (A) H1N1, la A identifica a todos los virus que provocan la gripe humana, las letras H (Hemaglobulinas) y N (Neuraminidasas) hacen referencia a las proteínas que envuelven al virus y pueden transformarlo (mutar) de benigno a maligno. Es un virus nuevo, por lo tanto las personas no están preparadas (inmunizadas) para defenderse de él.

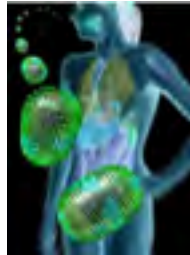


¿Cuáles son los Síntomas de la Enfermedad?

■ El virus ataca principalmente a las células de los pulmones, por eso se dice que es un virus respiratorio, pero también puede afectar a otros órganos.

- Fiebre (por lo general alta)
- Dolor de cabeza.
- Cansancio (a veces extremo).
- Tos.
- Dolor de garganta.
- Congestión nasal.
- Dolores musculares.
- Diarrea y vómitos (más frecuente en los niños).

■ Estos síntomas NO siempre indican influenza (A) H1N1. Hay muchas enfermedades cuyos síntomas son similares.



■ Los alumnos tienen que saber que si tienen alguno de estos SÍNTOMAS, deben avisar a sus PADRES PARA QUE EN FORMA INMEDIATA ACUDAN AL MÉDICO quien, mediante exámenes, diagnosticará la presencia o no de la enfermedad.

¿Cuáles son las Formas de Contagio?

■ Como el virus también se aloja en los pulmones, donde se instala y reproduce, es muy fácil salir de ellos junto con la saliva al toser, estornudar o dar un beso, y es capaz de mantenerse vivo en el aire hasta 3 días pudiendo infectar a otras personas.

■ El virus de la Influenza puede transmitirse por las gotas de saliva cuando se tose, se habla o se estornuda.



¿Cuáles son las Medidas de Prevención?

CON RESPECTO A LOS AMBIENTES ESCOLARES

- Mantener las aulas limpias. La desinfección se puede hacer con agua y lavandina
- Limpiar con trapo limpio embebido en agua y lavandina picaportes, marcos de puertas, llaves de luz, y toda superficie que tenga contacto frecuente con las manos.
- Realizar limpieza diaria de baños con agua y lavandina, reforzando antes y después de cada recreo.
- Ventilar todos los ambientes (en particular las aulas) durante cada recreo y entre cada turno.
- Tomar medidas similares en los domicilios y reforzar el buen hábito cuando se sospeche de la presencia del virus de la influenza.



FUENTES DE INFORMACION

- Sitios WEB para ampliar la información y actualizarla



- www.chubut.gov.ar/salud/



- www.msal.gov.ar/htm/site/epidemiologia.asp
- www.me.gov.ar/prensa/gacetillas/influenza.ppt
- www.cienciahoy.org.ar/hoy39/htm
- www.unicef.org/spanish/health/index.html
- www.argentina.gov.ar/argentina/potal
- <http://es.wikipedia.org/wiki/gripe>
- www.biologia.edu.ar/viruslocal/virus20de%20%20influenza.html
- <http://portal.salud.gob.mx>



RECURSOS MULTIMEDIA A DISPOSICIÓN DE LAS ESCUELAS EN EL CPIE

- Solicitar envío

- **TÍTULO:** Sistema inmunológico
- **PUBLICACIÓN:** [S.I.] : [s.n.], [199?]
- **DURACIÓN:** 22 min.
- **RESUMEN:** Documental sobre el funcionamiento del sistema inmunológico del ser humano frente a la amenaza de virus, bacterias, hongos y parásitos que pueden atacar el organismo y producir diversas enfermedades. Muestra además las distintas vacunas que se desarrollan para proteger al organismo de las nuevas enfermedades. MME
- **NIVEL:** POLIMODAL
- **SOLICITAR POR:** D 556

- **TÍTULO:** Las enfermedades infecciosas y las defensas naturales del cuerpo
- **PUBLICACIÓN:** [S.I.] : [s.n.], [198?]
- **DURACIÓN:** 11 min
- **RESUMEN:** Documental sobre las defensas exteriores que desarrolla el cuerpo humano : la piel, ojos, pestañas, conductos respiratorios, membrana mucosa, etc. Y las defensas interiores: glóbulos blancos, hígado, bazo, sistema linfático, los anticuerpos y sus funciones de protección frente a las enfermedades infecciosas. MME
- **NIVEL:** EGB 2. EGB 3. POLIMODAL
- **SOLICITAR POR:** D 323

- **TÍTULO:** El sistema respiratorio
- **PUBLICACIÓN:** Buenos Aires, 1995
- **DURACIÓN:** 30min.
- **RESUMEN:** Documental sobre sistema respiratorio: los pulmones y su funcionamiento. Respiración y Espiración. Conductos respiratorios. Las enfermedades respiratorias en el mundo de hoy: Tabaco y smog.
- **NIVEL:** EGB 1. EGB 3. POLIMODAL
- **SOLICITAR POR:** D 240
- **SOLICITAR POR:** D 323

Actividades Sugeridas

■ CIENCIAS NATURALES

Armar fichero /glosario con los términos relacionados con el tema.

El mismo puede ser elaborado a partir de la lectura de los diarios locales/nacionales, en papel o digital.
Por ejemplo:

VIRUS /ANTICUERPOS/BACTERIAS/PANDEMIA
OMS/SINTOMAS/MUTACION /VACUNAS
AGENTES PATOGENOS/GRIPE/ ANTIGENOS

■ CIENCIAS SOCIALES

Identificar las conductas sociales que surgen a partir de la aparición de la influenza.

Relevar las características sociales e históricas en las cuales se han desarrollado otras pandemias similares a esta.

■ LENGUA

Escribir instructivos preventivos para una campaña de difusión masiva. ¿Podrían distribuirlos en el barrio?, ¿Qué sitios elegirían para repartirlos con mayor éxito?

Analizar comparativamente textos periodísticos y clasificarlos (texto explicativo, informativo, etc.).

■ MATEMÁTICA

Realizar un seguimiento estadístico de la pandemia en América Latina, en Argentina, etc. Analizar índices.

Plantear situaciones problemáticas con datos que aporta la OMS.

■ PLÁSTICA/CIENCIAS NATURALES

Elaborar maquetas en la que se represente gráficamente el modo de fijación del virus a una célula. Identificar cada parte y describir el proceso de infección.

■ EDUCACIÓN FÍSICA/PLÁSTICA/MÚSICA

Trabajo interdisciplinario sobre hábitos saludables /cuidado del cuerpo/prevención



■ En la biblioteca investigar

¿Qué son los virus?, ¿dónde se los encuentra?, ¿con qué cuenta nuestro organismo para defendernos de ellos? ¿qué son los anticuerpos y cómo se producen? ¿qué son las vacunas y cómo se producen?

¿Qué otras enfermedades podemos evitar lavándonos asiduamente las manos? ¿cuáles de ellas son provocadas por virus y cuales por bacterias? ¿qué otras medidas podemos tomar para defendernos de los virus?, ¿qué son las vacunas y qué rol cumplen?, ¿por qué no hay aún vacunas contra el virus de la influenza (A) H1N1?, ¿qué otros virus conocemos?, ¿qué relación existe entre la influenza, el dengue, la hepatitis C, el SIDA y las fiebres hemorrágicas?, ¿qué diferencias hay entre virus y bacterias? ¿existen vacunas para enfermedades bacterianas?. Esquematiza e identifica cada etapa del ciclo reproductivo de un virus y el de una bacteria comparando sus etapas.

■ Texto para trabajar con los alumnos:

Si al estornudar o toser cerca de otras personas salpicás con pequeñas gotas de saliva y podés esparcir el virus. Entonces es necesario que te cubras la boca y la nariz al estornudar o toser con un pañuelo descartable, o hacerlo sobre tu propio brazo (no taparse con la mano).

Cuando uses pañuelos descartables tiralos en el cesto para la basura, no los dejes depositados en ningún otro lugar.

Luego de toser o estornudar, lavá muy bien tus manos con agua y jabón. Y también hacelo después de ir al baño y antes de comer. Esta es una práctica que te protege de muchas enfermedades, Hacelo lo más seguido posible.

Evitar el saludo con beso.

No compartas vasos, platos, cubiertos, etc. con otras personas.



Recursos

Bibliográficos

- Unidades de información de consulta para el docente

■ Biblioteca Pedagógica N° 1

Lugar: Rawson, provincia del Chubut
Dirección postal: Alejandro Maiz 110- CP 9103
Teléfono: 02965-481273 / 482914
Fax: 02965-481273
RPG 3173 / 3914

■ Biblioteca Pedagógica N° 2

Lugar: Trelew, provincia del Chubut
Dirección postal: Rawson 209- CP 9100
Teléfono: (02965) 422259 - 421182
RPG 4182 / 4259

■ Biblioteca Pedagógica N° 3

Lugar: Esquel, provincia del Chubut
Dirección postal: Brown 505
Teléfono: 02945-456215 / 450501
RPG 5159 / 5501

■ Biblioteca Pedagógica N° 4

Lugar: Comodoro Rivadavia, provincia del Chubut
Dirección postal: Yrigoyen 478 2º Piso
Teléfono: 0297-441099 / 4468099
Red: 2199

■ Biblioteca Pedagógica N° 6

Lugar: Puerto Madryn, provincia del Chubut
Dirección postal: Mitre 1046- CPU9120
Teléfono: 02965-454496
Fax: 02965-456909
RPG 6910 / 6496

■ Catálogo unificado de consulta

[Http://www.chubut.edu.ar/wwwisis/bps/form.php](http://www.chubut.edu.ar/wwwisis/bps/form.php)

■ Chubut:

Secretaría de Salud
Dirección General de Defensa Civil
0800 666 2447

Ministerio de Salud de la Nación
0800 222 1002
■ opción 5